

Vodní lázeň elektrická GN 1/1 - 200 stolní

Model	Sap kód	00000056
BM 1120	Skupina artiklů	Vařiče těstovin a vodní lázně



- Výpusť: Ne
- Materiál: Nerez
- Stupeň krytí ovládacích prvků: IPX4
- Maximální teplota zařízení [°C]: 90
- Typ vlastností zařízení: Vyhřívané

Sap kód	00000056	Příkon elektrický [kW]	1.500
Šířka netto [mm]	395	Počet GN / EN zařízení	1
Hloubka netto [mm]	624	Velikost GN / EN zařízení [mm]	GN 1/1
Výška netto [mm]	299	Hloubka GN zařízení [mm]	200
Hmotnost netto [kg]	12.78		

Vodní lázeň elektrická GN 1/1 - 200 stolní

Model

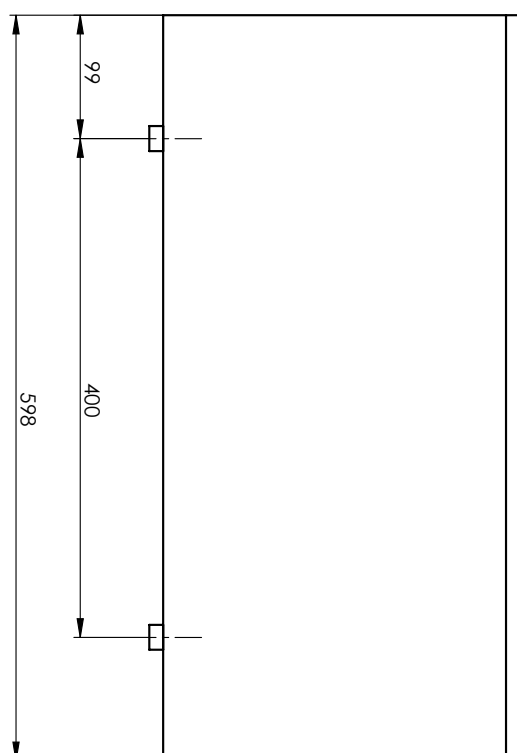
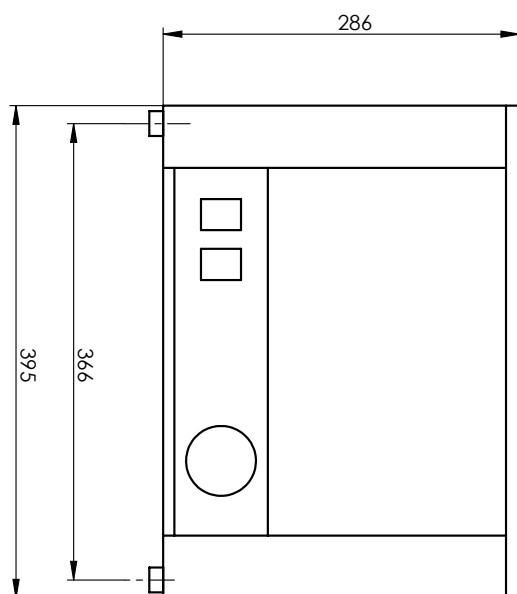
Sap kód

00000056

BM 1120

Skupina artiklů

Vařiče těstovin a vodní lázně



BM-1120

Vodní lázeň elektrická GN 1/1 - 200 stolní

Model	Sap kód	00000056
BM 1120	Skupina artiklů	Vařiče těstovin a vodní lázně

1

Celonerezové provedení

dlouhá životnost
odolnost materiálu z nerezové oceli AISI 304
materiál nerezne

- úspory na servisních zásazích
- snadná a rychlejší obsluha

2

Stupeň krytí ovládacích prvků IPX4

bezúdržbový systém
odolnost proti stříkající vodě
dlouhá životnost

- úspory na servisních zásazích
- snadné čištění zařízení

3

Snadná manipulace

snadná přenositelnost

- flexibilita v kuchyni, možnost využít na rauty

Vodní lázeň elektrická GN 1/1 - 200 stolní

Model	Sap kód	00000056
BM 1120	Skupina artiklů	Vařiče těstovin a vodní lázně

1. Sap kód:

00000056

2. Šířka netto [mm]:

395

3. Hloubka netto [mm]:

624

4. Výška netto [mm]:

299

5. Hmotnost netto [kg]:

12.78

6. Šířka brutto [mm]:

330

7. Hloubka brutto [mm]:

700

8. Výška brutto [mm]:

440

9. Hmotnost brutto [kg]:

14.28

10. Typ spotřebiče:

Elektrické zařízení

11. Konstruční typ zařízení:

Stolní

12. Příkon elektrický [kW]:

1.500

13. Stupeň krytí ovládacích prvků:

IPX4

14. Materiál:

Nerez

15. Kontrolky:

chodu a nahřátí

16. Maximální teplota zařízení [°C]:

90

17. Minimální teplota zařízení [°C]:

30

18. Výpust:

Ne

19. Počet GN / EN zařízení:

1

20. Velikost GN / EN zařízení [mm]:

GN 1/1

21. Hloubka GN zařízení [mm]:

200

22. Umístění ohřevu:

Pod dnem vany

23. Průřez vodičů CU [mm²]:

0,5

24. Typ vlastností zařízení:

Vyhřívané